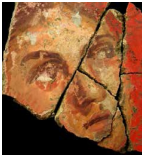


France



Des fresques romaines exceptionnelles découvertes à Arles. Cette année, les fouilles révèlent des visages dans ce qui devait probablement être une chambre à coucher. Ce type d'ornement est très rare, notamment en France. Ces fresques proviennent du II^e style pompéien, daté en Gaule entre 70 et 20 av.JC. Cette découverte est d'autant plus rarissime qu'il a su conserver ses couleurs vives et toute sa finesse.



Les Eyzies (24) : des peintures à l'abri Cro-Magnon. Des traces de peinture rouge viennent d'être authentifiées après des relevés très poussés demandés par la Direction régionale des affaires culturelles. Lionel Guichard, photographe spécialisé dans l'exploration des spectres invisibles, était sur place au mois de mars. Grâce à l'analyse spectrométrique qu'il a effectuée sur une zone réduite de la paroi, il a pu confirmer que c'est bien de l'ocre rouge.



Limoges. Fouilles place de la Rép : un muret du transept et une abside de l'église du Sauveur mis au jour. Les archéologues d'Evéha entrent cette semaine dans le vif du sujet : des éléments de l'église du Sauveur ont été dégagés lors des fouilles réalisées à Limoges.

Montans. La reconstitution du torque en or. Le samedi 20 juin, une convention de souscription en faveur de la reconstitution du torque en or de Montans. Ce bijou gaulois d'exception, découvert sur ce site archéologique en 1843, est actuellement conservé au musée d'Archéologie nationale de Saint-Germain-en-Laye (78).



Deuxième campagne de fouilles dans le sanctuaire gaulois de Roubion. Depuis le 15 juin dernier, des archéologues ont repris les fouilles dans ce site exceptionnel, pour faire parler les vieilles pierres. Le public est invité à le visiter le 9 juillet.



Une exposition sur l'archéologue Roselyne Jéolas à Saint-Gilles. Du vendredi 10 juillet au dimanche 20 septembre, le musée de la Maison Romane de Saint-Gilles accueille l'exposition "Roselyne Jéolas. Hommage à une pionnière de l'archéologie à Saint-Gilles" réalisée par l'Association d'histoire, d'archéologie et de sauvegarde de Saint-Gilles.



LE THOT. Centre d'interprétation de la préhistoire. Découvrez les dernières nouveautés du Thot avec notamment la projection 3D sur la climatologie. Et redécouvrez les peintures de Lascaux avec 5 fac-similés révélant les gravures à la lumière noire. ne manquez pas non plus l'animation de réalité augmentée

pour partir à la rencontre d'animaux préhistoriques.

Etats-Unis



Un lynx de compagnie découvert sur un site funéraire vieux de 2000 ans. La domestication du chat remonte à l’Egypte antique. Celle des autres félins, en revanche, est plus anecdotique. Or, c’est bien une dépouille de jeune lynx apprivoisé, vieille de 2000 ans, qui a été découverte aux Etats-Unis.

Irak/Syrie



Ces Indiana Jones de la "vraie vie" qui se dressent contre l’Etat islamique pour sauver des trésors archéologiques inestimables. Le Royaume-Uni met sur pied une équipe d'intervention d'urgence pour sauver les vestiges menacés par le groupe terroriste, notamment sur le site de Palmyre.

Israel



Un camp de légionnaires romains découvert près de Megiddo. Les vestiges d’un camp de légionnaires romain – le seul en son genre à être excavé en Israël ou dans la totalité de l’Empire d’Orient du deuxième et troisième siècle de notre ère – sont apparus à la lumière lors d’une fouille près de Megiddo, ont annoncé les archéologues cette semaine.

Maurice



Le travail d'archéologie sous-marine autour des épaves de la flotte de l'amiral Pieter Both se poursuit. Le travail d'archéologie sur les épaves notamment du Banda et du Provinces Unies continue ainsi en cette année célébrant les 400 ans de la mort de Pieter Both avec la rédaction d'un ouvrage compilant tous les objets récupérés dans les épaves, dont des porcelaines encore intactes, canons et autres pièces de monnaie.