

Revue de presse : 15-16 décembre

France



Bapaume : des sarcophages de moines découverts sur le chantier du futur Lidl. Quatre sarcophages, des réductions (rassemblement suite à des inhumations), datant a priori des XIVe-XVe siècles, ainsi que des fondations ont été sorties de terre. Rapidement, le chantier a été mis à l'arrêt et sécurisé.

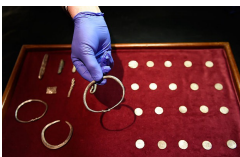


Église de Manses: des sépultures découvertes lors de fouilles préventives. Les sépultures mises à jour, dont celle d'un enfant âgé de 3 à 4 ans (d'après les vestiges dentaires) ne peuvent être datées en l'état. Une datation au Carbone 14 sera réalisée sur un fragment de rotule. Leur chronologie, pour les archéologues, est relative (16ème - 17ème); pour autant, elle renseigne sur les techniques utilisées pour l'inhumation, sur les pratiques funéraires



Nîmes, le déménagement sensible d'une mosaïque monumentale de 2000 ans. C'est l'une des pièces majeures du futur musée de la Romanité. La mosaïque de Bellérophon aussi volumineuse qu'exceptionnelle quitte la cour du cloître des Jésuites pour être transférée dans le futur musée cher à la ville de Nîmes.

Angleterre



La découverte d'un trésor viking bouleverse l'histoire du royaume. Découvert récemment un trésor viking pourrait éclairer sous de nouveaux aspects un moment clé de l'Histoire anglaise : l'ascension d'Alfred le Grand, roi du Wessex de 871 à sa mort, et roi de tous les Anglo-Saxons à partir de 878. Les détails de la découverte ont été dévoilés cette semaine par le conservateur du British Museum, Gareth Williams.

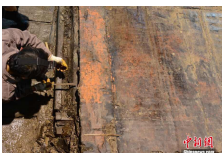
Belgique



Fouille archéologique au pied du beffroi de Gembloux. Elle doit aider la commune à opérer prochainement des choix pour valoriser le beffroi.

Chine

Un sphinx en marbre datant de 1.000 ans trouvé dans le nord-ouest du pays. Une sculpture rare de sphinx en marbre bien conservée a été trouvée dans une tombe datant de plus de 1.000 ans, dans le nord-ouest de la Chine. La sculpture de sphinx délicatement sculptée fait 36 cm de long, 21 cm de haut et 13 cm de large. Elle possède un visage humain avec une bosse sur la tête et un corps de lion assis.



Des objets précieux découverts à Haihunhou. Des objets en ambre, jade et bronze ont été mis au jour après la découverte de pièces d'or, d'instruments de musique et de chars sacrificiels. Ces découvertes aident les archéologues à mieux comprendre la vie de la noblesse il y a plus de 2 mille ans.

Libye



Le patrimoine antique en péril. L'Icom, le Conseil international des Musées a décidé de publier une liste rouge. Celle des pièces précieuses du patrimoine libyen qu'il faut absolument protéger et écarter du marché clandestin de l'art. Voici un extrait de son communiqué.

Pays-Bas



Le site d'une bataille de César découvert. Le lieu d'une bataille décrite par César aurait été retrouvé dans les régions de Kessel et Heerewaarden. Nico Royman, le grand spécialiste néerlandais de l'Age du fer a en effet révélé la mise au jour sur place d'une importante quantité d'armes (épées, fers de lance) et surtout de restes humains datés du 1^{er} siècle avant notre ère.

Vietnam

De nombreux nouveaux vestiges découverts dans la citadelle royale de Thang Long. Concernant la stratigraphie, les archéologues continuent d'étudier une couche culturelle épaisse datant du VIIIe-IXe siècle au XIXe-XXe siècle, dont des strates de 1,15 mètres de la dynastie des Ly (1009-1225), et d'autres, de 0,5 mètres, du Dai La au IXe-Xe siècle.