

Revue de presse : 4-5 janvier

France



Le mystère du port de l'antique Lillebonne. Lillebonne. La cité, selon les historiens, commerçait par la mer à l'époque gallo-romaine. Mais où donc se trouve son port antique ? Des archéologues nous livrent une piste.



Sauveterre-de-Guyenne : la Bastide à la recherche de son passé. D'après les premières découvertes ce quartier pourrait être antérieur à la construction de la bastide au XIII^e siècle, il s'agirait d'un quartier de potiers travaillant entre autre la céramique grise, ce qui serait une nouvelle dans les activités féodales de Sauveterre. Qui étaient les occupants de ce quartier ?

Algérie



économique des biens patrimoniaux.

Le ministre de la Culture veut une "sauvegarde optimale" des sites protégés. Le ministre de la Culture Azzedine Mihoubi a plaidé lundi, dans un entretien à l'APS, pour une "sauvegarde optimale" des sites archéologiques protégés par une intensification des fouilles et des opérations d'archéologie préventive ainsi que par l'exploitation

Écosse



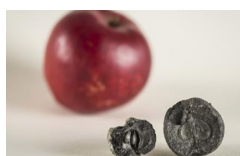
L'homme de l'âge de Bronze était un pirate du 16^{ème} siècle... Agrandir une école est généralement un projet assez banal. Mais à l'école primaire Victoria, non loin du petit port de Newhaven, à Edimbourg, cela a donné lieu à quelques surprises.

Israël



Il y a 5000 ans on buvait déjà de la bière à Tel Aviv. A Tel-Aviv, une brasserie de bière datant de plus de 5000 ans, contenant des centaines de fragments de poteries égyptiennes, a été mise à jour par les archéologues de l'Autorité des Antiquités Israéliennes.

Suisse



Des objets vieux de 5000 ans trouvés dans le lac de Bienna. Le Nouveau Musée Bienna présente durant deux ans, les trouvailles faites sur les rives du lac de Bienna et principalement sur le site de Sutz-Lattrigen-Rütte. L'exposition s'intitule « Pêche miraculeuse ».