

## Revue de presse : 15 février

### France



**Pot de terre contre pot de fer au musée archéologique de Cutry.** Depuis quelque temps, l'Association d'études locales qui gère le musée archéologique de Cutry, et la municipalité, qui tente de mettre en place un projet à long terme, sont en froid.



**Escrennes. Le Pithiverais peuplé depuis 6.000 ans.** Les interventions archéologiques réalisées ces dernières années du côté de la zone d'activité d'Escrennes ouvrent une fenêtre vertigineuse sur le passé de la région. Plus de 6.000 ans en arrière, le Pithiverais était déjà peuplé. La présence d'Hommes dans le secteur semble avérée au cours de quatre grandes périodes du passé.

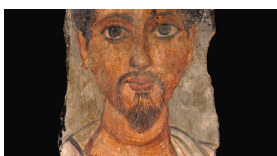


**Saint-Caradec. Fouilles archéologiques. Goizel passé au crible.** Un système fossoyé complexe a été décelé en prospection aérienne. Si la superficie totale de la zone est de plusieurs hectares, la prescription porte uniquement sur l'enclos de 6.500 m<sup>2</sup>. « Le système fossoyé fait partie d'un enclos datant des I<sup>er</sup> et II<sup>e</sup> siècles.



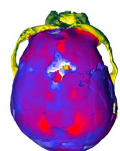
**Le Mans : des fouilles au pied de la cathédrale.** Une vaste campagne de fouilles commence au pied de la cathédrale du Mans. Pendant trois mois des archéologues vont mettre au jour les vestiges des anciens murs d'enceinte de la ville.

### Egypte



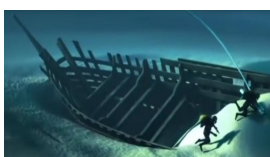
**Une percée dans l'étude des peintures anciennes.** Marc Walton, chercheur à l'[université Northwestern](#), et ses collègues ont découvert le secret des portraits funéraires du Fayoum, mettant ainsi en lumière des mutations artistiques survenues dans la période se situant entre le I<sup>er</sup> et le III<sup>e</sup> siècle de l'empire romain.

### Indonésie



**Les origines d'Homo floresiensis d'après l'intérieur de son crâne.** Ce crâne ne présente aucun signe de pathologie connue chez Homo sapiens. Ses caractéristiques permettent d'exclure ce fossile de notre espèce et montrent plus de ressemblances avec Homo erectus.

### Pays-Bas



**Un navire du XVe siècle retrouvé quasi-intact.** Des archéologues néerlandais ont annoncé la découverte d'une épave particulièrement bien conservée d'un navire datant du XVe siècle. Le bateau a été extrait de l'eau et sera bientôt restauré.

## Divers



**Yves Coppens: "Il n'existe pas de personnes blanches, seulement des décolorées!"** A l'heure où les questions s'accumulent autour du clonage, du transhumanisme, mais aussi de l'origine de l'homme et de la nature des races, il était grand temps de consulter le paléontologue Yves Coppens et d'arpenter, à ses côtés, les pistes qui mènent aux derniers secrets de la préhistoire.