

France



**L'oiseau de Twitter retrouvé gravé sur un silex vieux de 35.000 ans.** Un oiseau gravé par l'homme moderne sur un morceau de silex et retrouvé en Dordogne a été mis au jour par des archéologues. Il ressemble au [logo de Twitter](#) mais il date d'environ 35.000 ans. L'équipe d'archéologues y voit l'expression d'un art "éphémère", voire "ludique".



**Le site archéologique d'Entrains-sur-Nohain n'a pas révélé tous ses secrets.** Après avoir réalisé de nombreuses études, notamment sur les corps découverts dans le charnier, les archéologues s'intéressent aujourd'hui aux décors des demeures de l'agglomération antique d'*Intaranum* (aujourd'hui Entrains-sur-Nohain).



**Lille : découverte d'un château du Moyen Age en centre ville.** Le château est entouré d'un fossé dans lequel les archéologues ont mis au jour des boulets de canon portant des traces d'impacts. Les nombreux objets exhumés, comme les services de table (verreries de Venise, cuillères en argent, céramiques de Delft), reflètent également le niveau de vie des résidents.



**Fouille archéologique au château de Noirmoutier-en-l'Île.** Focus sur la fouille archéologique au château de Noirmoutier-en-l'Île, organisée par l'Institut de recherches archéologiques préventives (Inrap).



**Les biens culturels saisis par les douanes bientôt exposés au musée.** Les députés ont autorisé les biens culturels saisis par les douanes à être exposés dans les musées en attendant de retrouver leur propriétaire, en achevant dans la soirée de mercredi l'examen en commission en deuxième lecture du projet de loi « **création, architecture et patrimoine** ».

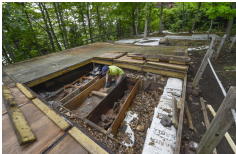
**L'archéologie est un outil politique.** A l'heure où l'Assemblée nationale doit se prononcer en seconde lecture sur le projet de loi relatif à la Liberté de création, à l'architecture et au patrimoine, il est utile de rappeler les raisons qui ont présidé à la politique publique de l'archéologie préventive en France, et de reconsidérer les éléments qui ont motivé les choix consacrés dans la loi de 2001. Ces choix n'ont en effet de sens que dans la durée.

## Belgique



**La Ville de Thuin va sévir contre les chasseurs de trésors.** Le Bois du Grand Bon Dieu est situé à Thuin et il est la cible régulière de chasseurs de trésors armés de leurs détecteurs de métaux. Mais les autorités communales en ont assez : c'est illégal et des mesures vont donc être prises pour interdire purement et simplement à ces personnes de continuer à chercher les fameuses pièces d'or gauloises retrouvées jadis dans le bois.

## Canada



annonce.

**De nouvelles fouilles archéologiques sur le site Cartier-Roberval annoncées dans le budget ?** Coïncidence ou pas, le nouveau ministre de la Culture, Luc Fortin, vient de confirmer son intention d'inscrire le site et la collection d'objets retrouvés à la liste des biens patrimoniaux. L'avis d'intention a été publié mercredi. D'autres informations qui circulent laissent croire à une possible

## Costa Rica

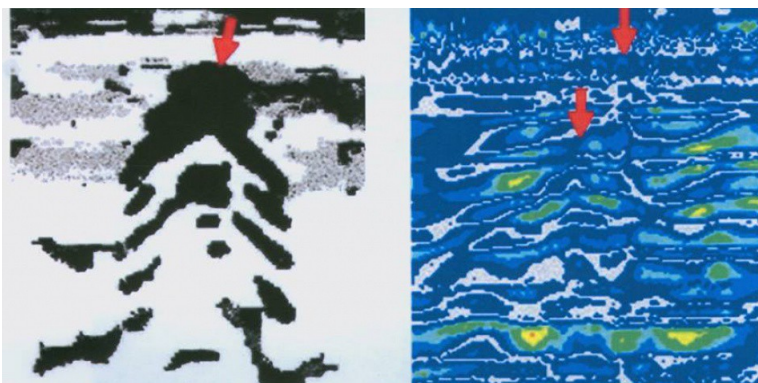


**Des vestiges archéologiques vieux de plus de 12 000 ans.** Ils sont les plus anciens jamais exhumés en Amérique centrale et suggèrent la présence de colonies humaines vieilles de 12 200 ans.

## Egypte



**Louxor: découverte de huit statues de la déesse Sekhmet.** Les archéologues ont retrouvé, dans «le temple des Millions d'années» du pharaon Amenhotep III en Égypte, plusieurs sculptures de granit noir vieilles de 3400 ans, représentant la célèbre divinité de la guerre au corps de femme et à la tête de lionne.



**La présence de pièces secrètes confirmée dans le tombeau de Toutankhamon** ! 2 chambres inconnues sont bien cachées derrière les murs du tombeau du pharaon Toutankhamon, comme viennent de le révéler les résultats préliminaires des analyses radar.

## Espagne



**L'ADN des hominidés de la Sima de los Huesos.** Les scientifiques sont parvenus à séquencer de l'ADN d'un *Homo heidelbergensis* trouvé à la Sima de los Huesos (Atapuerca).

## Italie



**Des maisons renaissent de leurs cendres à Pompéi.** Cinq maisons viennent d'être restaurées dans les ruines de la ville antique de Pompéi, ensevelie par l'éruption du Vésuve en l'an 79 après Jésus-Christ. Ouvertes aux visiteurs, elles dévoilent leurs trésors archéologiques.

## Tunisie

**Musée du Bardo. Des découvertes archéologiques récentes exposées.** Une exposition dédiée aux découvertes archéologiques récentes sur la période préhistorique en Algérie, renseignant sur l'environnement et le mode de vie des populations à différentes périodes, a été inaugurée, mardi, au musée national du Bardo.

## Divers



**Le régime paléolithique de Néandertal : mammouth aux petits légumes.** Pourquoi l'Homme de Néandertal a-t-il disparu ? Faut-il en chercher la raison dans son régime alimentaire ? Encore faudrait-il le connaître avec précision. Grâce à la chimie isotopique on en sait désormais plus sur le régime paléolithique des néand