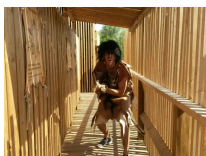


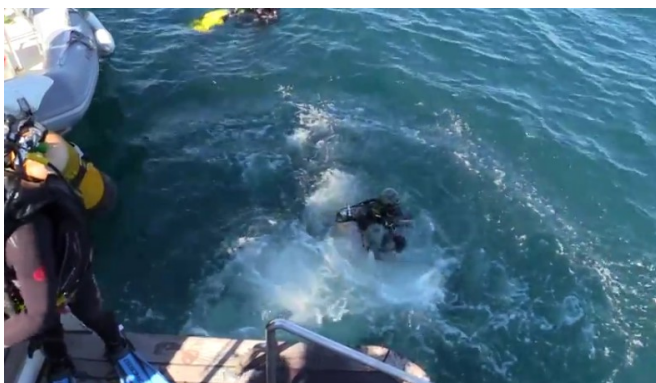
## Revue de presse : 11 juillet

### France



**Bon démarrage pour le labyrinthe préhistorique du Bugue.** Le labyrinthe préhistorique a accueilli près de 16.000 visiteurs depuis son ouverture le 1er avril 2016. Son président espère atteindre 50.000 entrées d'ici la fin de la saison.

`<iframe src="https://www.francebleu.fr/player/export/reecouter/extrait?content=e19ec6cd-f983-4840-b2e0-9908b44ce720"></iframe>`



**Archéologie sous-marine: à bord de l'André Malraux.** À bord de l'André Malraux, une journée d'expertise près des îles d'Endoume dans la rade Marseillaise...



**Nouvelle découverte archéologique.** Les archéologues ont découvert des charbons et un os de volatile de l'époque dite de Basdegoulien dans la grotte du Mas d'Azil. La poursuite des fouilles pourrait permettre de préciser l'histoire de la grotte entre l'aurignacien et le magdalénien.

### Israel



**Un cimetière pour en savoir plus sur le peuple de Goliath.** Des archéologues américains et israéliens pourraient battre en brèche les clichés caractérisant les Philistins, le peuple du géant Goliath. Ils ont mis au jour des ossements dans un cimetière à Ashkelon. Une découverte qui devrait permettre de comprendre les rites et les coutumes de cette population disparue il y a 2600 ans.