

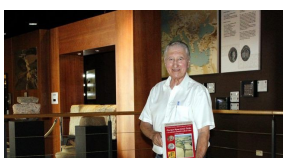
France



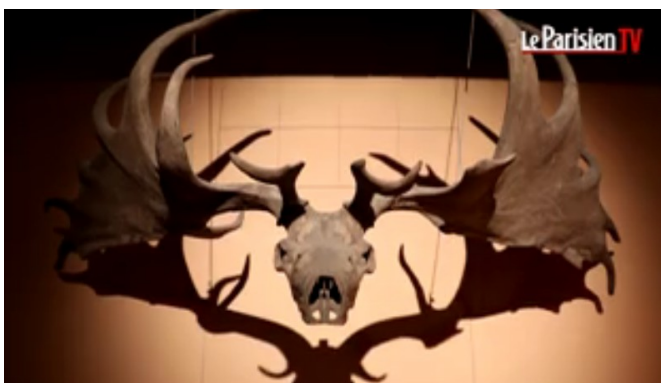
Amboise. Site gaulois : deux jours pour voir les archéologues. Plus que deux jours pour suivre la visite des fouilles de la Butte de César, commentée par les archéologues. Le chantier reprendra l'an prochain.



Découverte archéologique : la cathédrale primitive d'Ene. La ville d'Ene possède un riche passé avec 25 siècles d'occupation ininterrompue. Le Département réalise depuis 2015 un chantier de fouille programmée aux abords de la cathédrale actuelle d'Ene, sur le plateau des Garaffes.



Sylvain Doussau veille sur les trésors du département. Le musée archéologique de Maubourguet, seul du département, est empli de trésors historiques. Fruit de plus de cinquante ans de prospections et de fouilles de son fondateur.



Saint-Germain-en-Laye : le Musée National d'archéologie fête ses 150 ans. Il y a 150 ans, Napoléon III créait le musée d'archéologie nationale dans le Château Royal de Saint-Germain-en-laye (78). A cette occasion un parcours retraçant l'histoire de ce musée est ouvert au grand public.

Chypre



Une ancienne mosaïque de course de chars découverte. La découverte est un sol en mosaïque de 11 m par 4 qui, selon les chercheurs, remonte au 4ème siècle après J.-C., et provient probablement de la villa d'un homme riche. La mosaïque représente quatre chars avec leurs conducteurs et leurs chevaux, probablement la représentation d'une course de chevaux dans un hippodrome

romain.

Israël



Archéologie: les multiples strates et histoires du village de Tel Achziv. Pendant trois semaines, une quarantaine d'archéologues et volontaires fouillent les ruines du site archéologique de Tel Achziv, au nord d'Israël. Leur objectif est de mieux comprendre les évolutions culturelles du Levant sud. Une découverte exceptionnelle vient d'être faite par l'équipe sur place.

Saint-Pierre et Miquelon



Trois questions à Catherine Losier, professeur d'archéologie, en mission à Saint-Pierre. Depuis le 10 juillet, des fouilles archéologiques sont en cours sur le site de l'Anse à Bertrand, à Saint-Pierre. Quelques artefacts ont déjà été retrouvés. Les recherches se poursuivent. Entretien avec Catherine Losier, professeur d'archéologie à l'université Memorial, à Saint-Jean de Terre-Neuve.