

France



Les fouilles archéologiques du théâtre exhument une rue du Beauvais du XVIIe. Une dizaine de caves ont été découvertes. Ainsi que des jardins avec, pour la plupart, une fosse avec les débris de la vie quotidienne.



Dijon: le chantier de fouilles de l'ancien hôpital exceptionnellement ouvert au public pour les Journées du Patrimoine. Ces recherches ont pour objectif de "connaître le passé de ce faubourg, du Moyen Âge au XIXe siècle, au regard de l'évolution du système défensif, des aménagements successifs de l'hôpital et des rivières Ouche et Raines".



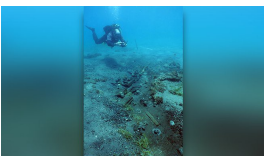
Du Nil à la Loire : Orléans redécouvre ses antiquités égyptiennes. L'Hôtel Cabu, Musée d'Histoire et d'Archéologie d'Orléans, présente une exposition inédite d'antiquités égyptiennes. Ces pièces, qui appartiennent aux Musées d'Orléans, n'avaient pas été exposées depuis 1940. Elles ont fait l'objet d'une longue et minutieuse restauration.



Un jour... au chantier de fouille archéologique du Cygne. Depuis 2009, l'Unité d'archéologie de la Ville de Saint-Denis mène une fouille programmée sur le terrain du 4 rue du Cygne. Le site s'avère particulièrement approprié pour comprendre l'histoire de l'îlot urbain et les étapes de la formation de la ville.

Occupations néolithique, protohistorique et antique à Saint-Vulbas. L'opération s'étend sur une emprise de 35 000 m² répartie en sept secteurs. Elle livre des vestiges archéologiques qui concernent trois périodes chronologiques : le Néolithique, la Protohistoire et l'Antiquité.

Martinique



Des plongeurs cherchent un navire qui date de 1891 dans la baie de Saint-Pierre. Les plongeurs archéologues de l'Asso-mer en partenariat avec le laboratoire AIHP GEODE de l'Université des Antilles, explorent depuis une semaine les fonds marins de Saint-Pierre. Cette opération d'archéologie est une première pour l'association qui travaille à la protection de

l'environnement.

Allemagne



La mobilité des femmes au Chalcolithique. L'exogamie féminine à l'Age du bronze en Europe centrale. Il y a 4 000 ans, dans les villages allemands du Lechtal, les femmes étaient majoritairement issues d'une autre région.

Canada



Des fouilles archéologiques sur la rivière Mitis. Une équipe d'archéologues a étudié les terrains de l'embouchure de la rivière Mitis au début du mois de septembre afin d'en apprendre davantage sur l'histoire de ce lieu de rassemblement. Leurs recherches ont permis de détecter la présence d'activités humaines aux abords de la rivière, 8000 ans avant notre ère.

Guatemala

Le plus ancien tombeau d'un souverain maya découvert. Des archéologues américains et guatémaltèques ont mis au jour le plus vieux tombeau d'un roi maya. Il est daté du IV^e siècle après Jésus-Christ.

Turquie



Le sarcophage d'Héraclès retrouve sa région d'origine. Grâce aux multiples recours lancés par le ministère turc de la Culture et du Tourisme, le sarcophage datant du 2^e siècle avant JC, a été rapatrié hier mercredi, depuis la Suisse vers la Turquie.