

## France



**Un nouveau fossile exceptionnel découvert à Tautavel.** Une dent de jeune enfant âgé d'environ 5 ans a été mise au jour ce lundi soir dans un sol d'habitat daté de 560.000 ans. C'est le 150e reste humain découvert sur le site de la Caune de l'Arago.



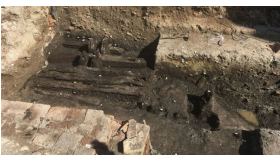
**À Parassy, les fouilles réalisées par des archéologues ont révélé des vestiges vieux de 35.000 ans.** Des archéologues remuent, depuis le 11 juillet, la terre et le passé d'un champ, à Parassy, au nord de Bourges. Les fouilles ont révélé les traces d'une occupation humaine remontant à 350 siècles avant notre ère.



**Amboise. Fouilles du site gaulois : une année charnière.** Un atelier d'artisans qui travaillaient le bronze, une petite cour empierrée et de nouveaux puits : voilà ce qu'ont découvert les archéologues qui s'affairent depuis le 5 juillet sur le plateau des Châtelliers, à Amboise, dans le cadre des fouilles programmées sur cet important site gaulois.



**Les vestiges de l'abbaye Saint-Martial à Limoges vont être recouverts avant les travaux place de la République.** Les aménagements préparatoires au chantier de réhabilitation de la place de la République à Limoges ont démarré ce lundi 23 juillet et se poursuivront jusqu'au 31 août. Objectif : protéger les vestiges de l'abbaye Saint-Martial.



**Des objets médiévaux découverts sur le site des fouilles archéologiques à Moissac.** Depuis plusieurs semaines maintenant, une équipe composée d'étudiants en archéologie de l'Université Jean-Jaurès, **mène des fouilles en plein coeur de Moissac**, dans le Tarn-et-Garonne, afin d'en savoir plus sur l'habitat médiéval et moderne autour de l'abbaye Saint-Pierre



**BIBRACTE : la nuit du film d'archéologie 2018.** La nouvelle édition de la Nuit du film d'archéologie vous propose son programme de projections et d'échanges, le mercredi 25 juillet de 22h00 à 02h00, au musée de Bibracte. Cet événement est organisé en partenariat avec le festival du film d'archéologie d'Amiens.

## Corée du Nord



**La Corée du Nord propose la reprise des fouilles intercoréennes sur le site historique de Manwoldae.** Pyongyang a proposé à Séoul de reprendre leur projet d'excavation conjointe du site de Manwoldae, un ancien palais royal datant de la dynastie Goryeo. Il est situé à Gaeseong, qui était la capitale de ce royaume qui régna sur la Corée, de 918 à 1392.

## Guatemala



**Deux monuments et une tête olmécoïdes retrouvés à Tak'alik Ab'aj.** Il s'agit d'une stèle lisse pesant 5 tonnes environ, un emblème en forme de croix, symbole de pouvoir et une tête masculine mutilée de style olmèque.

## Soudan



Un fabuleux royaume africain, rival de ceux des pharaons. En plus d'un demi-siècle de fouilles, le royaume de Kerma (2500 à 1500 avant J.C.), au nord du Soudan, n'a pas encore livré tous ses secrets. L'hiver dernier, les archéologues suisses y ont mis au jour la tombe du premier souverain qui fit trembler l'Egypte des pharaons.