

France



Diagnostic archeologique à TROUY. Suite à la demande d'un aménageur pour un lotissement à Trouy, le service d'Archéologie préventive de l'Agglomération de Bourges procède à un diagnostic du terrain.



Douzième année de fouilles archéologiques exceptionnelles à Roquelaure dans le Gers. Depuis douze ans maintenant, l'Inrap mène des fouilles minutieuses sur les hauteurs du village, afin d'en savoir un peu plus sur ce qui était, au temps des Gaulois, le chef-lieu du département avant de devenir, après la conquête romaine, le lieu de vie d'un homme influent.



Mont-Saint-Jean : Roullée a encore des secrets à révéler. Débutées en 2009, les **fouilles archéologiques** de la villa de **Roullée à Mont-Saint-Jean (Sarthe)** se poursuivent, car pour les professionnels bien des mystères sont encore enfouis ici. Depuis maintenant neuf ans, une vingtaine de bénévoles, étudiants en archéologie, mais aussi purs passionnés viennent à Mont-Saint-

Jean au mois d'**août**.



Vu du ciel, le passé antique de la Haute-Vienne se dessine. Pendant 25 ans, Jean-Régis Perrin a scruté le sol haut-viennois depuis son avion, à la recherche de traces du passé. Aujourd'hui, il publie ses analyses sur internet.



Alençon. Deux des sarcophages seront conservés à Colombiers. Samedi 11 août, un internaute s'insurgeait sur Twitter après avoir découvert que des sarcophages mérovingiens servaient de débarras, cour carrée de la Dentelle à Alençon. L'association des Amis du patrimoine a décidé d'agir.



Les Sénons doublement ressuscités. La très exhaustive exposition « Les Sénons, archéologie et histoire d'un peuple gaulois », qui se déploie à Troyes et à Sens, fait revivre l'une des nations les plus puissantes de Gaule, aujourd'hui largement méconnue.



Alain Vernhet, un "archiviste" au service de l'archéologie.

Chercheur au CNRS, Alain Vernhet a longtemps été le seul archéologue professionnel rattaché au Département de l'Aveyron. Considéré comme le "père" du site archéologique de la Graufesenque, le Millavois a tenu son rang de référence mondiale pour ce qui concerne la céramique sigillée, caractéristique de l'Antiquité romaine.

Arabie Saoudite



Homo erectus avait-il un poil dans la main? La « paresse », nouvelle notion scientifique pour définir le comportement d'une espèce ? L'extinction d'Homo erectus serait-elle due à la recherche du moindre effort et d'un manque d'adaptation aux changements environnementaux ? Chine : découverte d'une immense pyramide, une ancienne ville et des ossements humains

Belgique



Un week-end d'expérimentation archéologique à l'archéosite d'Aubechies. L'archéologie expérimentale à nouveau au programme de l'archéosite d'Aubechies. Des centaines de familles ainsi venu découvrir des techniques utilisées par nos ancêtres et ont pu parfois même s'essayer à quelques gestes étonnants.

Canada



Le synchrotron de Saskatoon dévoile un nouvel élément sur l'expédition Franklin. Contrairement à ce qu'affirme la légende, des analyses réalisées par le synchrotron de Saskatoon démontrent que la perte de l'expédition ne serait pas due à une intoxication au plomb.

Chine



Découverte d'une immense pyramide, une ancienne ville et des ossements humains. À proximité de la Grande Muraille de Chine se trouve une ville qui porte le nom de Shimao. Pendant longtemps, les archéologues ont pensé que cette ville faisait autrefois partie de la Grande Muraille, mais ce

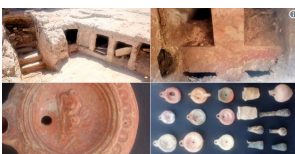
n'est qu'au cours des dernières années qu'ils ont découvert que la ville était bien plus ancienne.

Croatie



Des plongeurs font une découverte unique au large de la Croatie. Des plongeurs sont tombés sur l'épave d'un navire romain datant de 2.000 ans près de l'île de Pag. L'épave contenait environ 600 amphores et d'autres objets relativement bien conservés.

Egypte



Ce que cachent les tombes d'Égyptiens du peuple datant de l'époque de Cléopâtre. Plusieurs tombes en pierres contenant des centaines d'artefacts de l'époque de la Dynastie lagide ont été exhumées dans la partie occidentale de l'ancienne Alexandrie. À l'intérieur, des archéologues

ont trouvé plusieurs centaines [d'artefacts](#), dont un grand nombre de vases en terre ornés de divers motifs, ainsi que des lampes, des ustensiles en verre.

Divers



[Des refroidissements climatiques auraient précipité la chute de Néandertal.](#) Des variations climatiques pourraient avoir fragilisé la situation de notre «cousin» il y a un peu plus de 40.000 ans, au moment où nos ancêtres commençaient à conquérir l'Europe