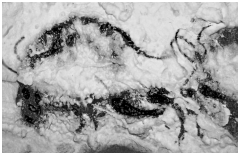


France

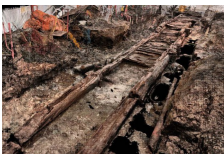


CHARTRES - "On a des informations qu'on n'attendait pas !". Les 27^{es} rencontres archéologiques d'Eure-et-Loir auront lieu ce samedi dès 14h. C'est Chartres qui est mise à l'honneur au travers son service dédié mais avec les fouilles du sanctuaire de Saint-Martin-au-Val.



Lanceur d'alerte. Michel Lorblanchet : « Nos grottes préhistoriques du Lot sont en danger ! ». Michel Lorblanchet, spécialiste de l'art préhistorique, tire la sonnette d'alarme, quant à l'extrême vulnérabilité du milieu souterrain du Lot, notamment au regard du patrimoine préhistorique, comptant une centaine de grottes de valeur inestimable.

Canada



Un rempart de 1693 découvert à Québec. C'est en creusant pour effectuer des travaux dans le Vieux-Québec qu'une pelle mécanique s'est butée sur des vestiges exceptionnels : les restes d'une fortification de bois de 1693, que les archéologues recherchaient en vain depuis des années.

Chine

Du vin de 2 000 ans d'âge découvert dans une tombe. Des archéologues chinois ont découvert dans une tombe de la province du Henan (centre-est) un récipient en bronze vieux de 2 000 ans contenant un liquide qui pourrait être du vin. Le récipient scellé contenait environ 3,5 litres d'un liquide jaune qui avait une forte odeur de vin chinois lorsqu'il a été ouvert.

Egypte



La rampe qui change l'histoire des pyramides. Un nouvel indice nous éclaire sur la construction des grandes pyramides par les Egyptiens. C'est une **rampe large de trois mètres et encadrée d'escalier** qui a été découverte dans une carrière en Moyenne Egypte... Elle date de l'Époque de Khéops et nous montre pour la première fois comment les ouvriers déplaçaient d'énormes blocs de pierre sur des pentes allant jusqu'à 20%.

800 tombes vieilles de 4000 ans ont été découvertes. Une équipe d'archéologues vient d'annoncer la découverte de 802 tombes en Égypte, dans un village de Lisht, près d'Al Ayat. L'expédition a été menée par l'université d'Alabama-Birmingham avec le Ministère des Antiquités. Vieux de quatre mille ans, le cimetière se trouve dans un site entre deux pyramides situées au Nord et au Sud.

Grèce



Un fermier grec découvre «par hasard» des statues antiques. Au moins quatre kouroïs en marbre ainsi que des parties d'un ancien cimetière ont été découverts par un agriculteur près de la ville d'Atalanti en Phthiotide, en Grèce centrale.