

France



Toulouse : polémique autour de la découverte de vestiges antiques sur le chantier de Saint-Sernin. Alors que les travaux d'aménagement sont en cours au niveau **du parvis de la Basilique Saint-Sernin**, la découverte de **vestiges antiques** sur le chantier rouvre une polémique au sujet **de l'absence de fouilles archéologiques**, souhaitée par les historiens et les spécialistes de l'archéologie, mais refusée par la mairie de Toulouse.

Angleterre.

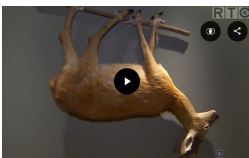


Chili - Europe : les objets Rapa Nui, restitution ou libération ? Les autorités chiliennes et une délégation de l'île de Pâques étaient hier à Londres pour réclamer au British Museum la restitution d'une statue Moai : démarche inédite pour l'Etat chilien et alliance entre l'ancien colonisateur et les Rapa Nui peuple d'origine de l'île ; au bénéfice de qui?

Belgique



Des squelettes et des vestiges d'un ancien couvent du 15ème siècle découverts derrière la Monnaie. Les archéologues s'attendaient à faire des trouvailles à cet endroit. Il faut dire que la Monnaie a été construite sur les vestiges d'un ancien couvent dominicain qui date du 15ème siècle.



Le Préhistomuseum et l'archéologie de la gastronomie. Chaque année l'agence wallonne du Patrimoine organise une journée d'archéologie thématique. Elle s'est déroulée au Préhistomuseum de Ramioul, dans la commune de Flémalle, et avait pour thème "L'archéologie de la gastronomie". 200 archéologues y ont participé et ont pu faire le point sur les récentes découvertes : manger un acte culturel qui laisse des traces et raconte notre histoire.

<iframe src='https://www.rtc.be/playerjs/embed.php?id=1500171' width='560' height='315' frameborder='0' allowfullscreen></iframe>

Chili



D'anciens complexes cérémoniels découverts dans le désert d'Atacama. D'anciens complexes cérémoniels ont découvert dans le désert le plus aride au monde. Ils suggèrent que de tels endroits ont été florissants il y a des milliers d'années dans ce qui est aujourd'hui le désert d'Atacama.

Egypte



À la redécouverte des monuments d'éternité de Ramsès II.

Pour ce 5e épisode des Carnets d'Egypte, la mission de recherche qui étudie les peintures des tombes thébaines revient sur les travaux de Christian Leblanc Directeur de recherche honoraire au CNRS, qui travaille à l'occident de l'ancienne Thèbes depuis une

quarantaine d'années.

Israel



Découvrez un kaléidoscope de mosaïques juives et laïques inédites.

Jodi Magness, qui a lancé des fouilles en Galilée pour tenter de mettre fin à un vieux débat universitaire, a trouvé d'incroyables mosaïques - et le site continue de surprendre



Découverte inédite d'une sépulture dans la "Pompéi" maya au

Salvador. C'est la première fois en plus de 40 ans de fouilles qu'une sépulture, la première du genre, a été découverte dans la "Pompéi maya" à Joya de Ceren, une ville ensevelie par une éruption volcanique il y a plus de 1.400 ans.