

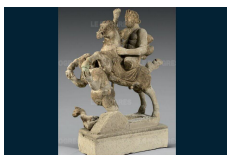
France



[A Grenoble, des archéologues ont identifié le squelette du premier prieur de Saint-Laurent.](#) C'est l'un des plus grands sites archéologiques de France. Sous l'église Saint-Laurent de Grenoble, plus de 1 500 sépultures y ont été mises au jour. Parmi elles, celle de Guy, l'un des fondateurs du Prieuré, aux alentours de l'an 1000.



[Patrimoine: Service archéologique Nice Côte d'Azur.](#) Le service d'Archéologie Nice Côte d'Azur est un service commun Ville de Nice – Métropole Nice Côte d'Azur. Ce service réalise des opérations archéologiques programmées et préventives, tant dans le domaine terrestre que dans le domaine sous-marin, sur l'ensemble du territoire de la métropole Nice Côte d'Azur. Il gère également la réalisation de la carte archéologique métropolitaine.



[Clermont-Ferrand Le musée Bargoin s'offre Jupiter !](#) Il mesure 1,70 m de haut, date du II^e siècle et s'apprête à faire une entrée remarquée au musée Bargoin. Lui, c'est Jupiter, une sculpture monumentale découverte en 1849 à Égliseneuve-près-Billom (Puy-de-Dôme). Conservée dans une collection privée, son existence était jusqu'à présent relativement confidentielle.

Chine



[Découverte de grottes avec des vestiges vieux de 4 000 ans sur le plateau tibétain.](#) Un site de grottes a été mis au jour dans la préfecture de Ngari, dans la région autonome du Tibet. C'est le premier site de grottes préhistoriques confirmé sur le plateau Qinghai-Tibet. Outre d'abondants vestiges culturels et des ossements d'animaux, des peintures rupestres ocres composées de motifs géométriques, de figures humaines, de palmiers et du soleil ont également été découvertes.

Egypte

[Une forteresse datant d'il y a 2.300 ans découverte.](#) Les restes d'une forteresse destinée à défendre le port de Bérénice, qui date du III^e siècle avant J.-C., ont été découverts par une équipe américano-polonaise d'archéologues. La découverte confirme entre autres que le port était un centre important d'exportation d'éléphants de guerre sous les rois de la dynastie ptolémaïque.



De nouveaux musées pour l'Égypte. Le ministère des Antiquités a prévu l'inauguration ou la réouverture de plusieurs musées à travers le pays. Tour d'horizon.

Mexique



Fouilles d'un village aux traits teotihuacains sous l'actuelle Coyoacan. un village remontant au IV^e siècle de notre ère est actuellement fouillé par des archéologues de la Direction de sauvetage archéologique de l'INAH, dirigé par Alberto Mena Cruz. Le site catalogué depuis les années 1970 abrite des vestiges qui n'ont été fouillés que récemment.

Nicaragua

Des archéologues découvrent une sépulture vieille de 5 900 ans. Des chercheurs de l'université de Winnipeg du Canada ont découvert la plus ancienne sépulture féminine d'Amérique Centrale. La « tombe » a été découverte sur un site baptisé « Angi, » déjà mis au jour dans les années 1970.