

France



France. Solutré : une exposition pour découvrir la vie d'une famille préhistorique. Bienvenue chez les Préhistos, c'est le nom de l'exposition que propose le musée de la préhistoire de Solutré en Saône-et-Loire. Pour découvrir la vie d'une famille préhistorique, transposée dans une maison moderne.



AGDE : Campagne de fouilles sur le Site de la Motte 2019. Thibault Lachenal, chercheur au CNRS a présenté les dernières découvertes effectuées cette année par les plongeurs : quelques bronzes, des bracelets similaires à ceux déjà exposés au Musée de l'Éphèbe, une hache et une lame de couteau, des poteries, mais également des restes d'animaux, des cerfs et des chèvres.

Belgique



Bruxelles : Des fouilles archéologiques sur le chantier Brucity. Le chantier du futur centre administratif de la Ville de Bruxelles révèle quelques traces de son histoire. Les archéologues y ont en effet découvert une série de pieux en bois qui soutenaient peut-être la berge de la Senne ou une plateforme le long de la rivière. De la poterie et une cuillère en bois ont également été mises au jour.

Brésil



Exposition de pièces sauvées de l'incendie du Musée national de Rio. L'exposition, intitulée « Le Musée national est vivant, le sauvetage de l'archéologie », présente 180 pièces, dont 103 ont été sauvés du désastre.

Etats-Unis



Sean Hemingway nommé conservateur en chef du département d'art grec et romain du Metropolitan Museum of Art. Sean Hemingway, membre des équipes du Metropolitan Museum of Art de New York depuis vingt ans, vient d'être nommé conservateur en chef du département d'art grec et romain par le directeur de l'institution, Max Hollein.

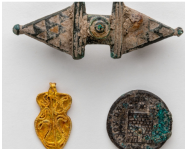
Liban



Hareth Boustany : Ma fierté ? Avoir sauvé les trésors du musée national durant la guerre.

Ancien directeur des fouilles du centre-ville de Beyrouth, ancien conservateur en chef des musées nationaux, professeur émérite d'archéologie et d'histoire, et maître de thèses à l'école doctorale de l'Université libanaise, Hareth Boustany est l'auteur de plus d'une vingtaine d'ouvrages en français et en arabe sur l'histoire du Liban et des peuples du Proche-Orient.

Suisse



Une présence romaine découverte à Altdorf. Des pièces de monnaie romaines, une broche et un pendentif en or, certaines datant du premier siècle, ont été mis à jour à Altdorf

Divers

«Au Néolithique, l'humain devient dépendant de son nouveau mode de vie». Agriculture, sédentarité... Pourquoi l'«Homo sapiens» se met-il à transformer radicalement ses conditions de vie ? L'archéologue Jean-Paul Demoule l'explique par le climat et l'évolution de l'espèce.