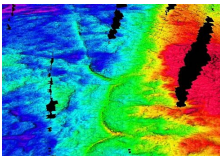


France



privilegiée.

Archipel de Molène. Découverte de pièges à poissons préhistoriques. Des images radars pour mesurer l'étendue du plateau rocheux de l'archipel de Molène et sa densité d'algues marines ont permis de détecter de mystérieuses traces sous-marines. Après plusieurs plongées sur les sites en question, l'hypothèse de pièges à poissons vieux de plusieurs milliers d'années est



Trou d'Amiens : les experts découvrent l'entrée d'une cave médiévale.

Plus d'une semaine après l'effondrement de la chaussée, place Léon Debouverie à Amiens, les équipes de la ville ont réalisé des travaux afin d'inspecter les caves qui se trouvent en dessous. Une exploration a pu être effectuée.



Quand la sécheresse révèle des secrets enfouis dans la rivière de la Diège à Ussel (Corrèze). Le très bas niveau d'eau dans la Diège en ce mois d'août laisse émerger des éléments provenant peut-être de l'époque gallo-romaine, en dessous du Pont Tabourg à Ussel...



Jouer dans l'Antiquité, tout un art à découvrir au musée gallo-romain de Lyon. Retracer 1000 ans de jeux à travers 300 objets utilisés durant l'Antiquité, c'est l'ambition de "Ludique", une exposition proposée à Lugdunum, le musée gallo-romain de Lyon.



Les Vikings repartent à l'assaut de l'abbaye de Saint-Evroult-Notre-Dame-du-Bois. L'association Sur les chemins de l'abbaye de Saint-Evroult-en-Ouche organise sa seconde fête viking dans les vestiges de l'abbaye, samedi 24 et dimanche 25 août 2019.

Canada



pour le faire.

Un regroupement pour le site archéologique Cartier-Roberval voit le jour à Québec. Un trio d'archéologues vient de lancer le Regroupement pour le site archéologique Cartier-Roberval. Il souhaite convaincre le gouvernement de la nécessité de poursuivre les fouilles à l'emplacement où Jacques Cartier a établi la première colonie française, et amasser des fonds

États-Unis



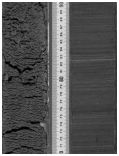
Les archéologues sur les traces d'Angela, la première esclave venue d'Afrique. Elle s'appelait Angela, elle a débarqué sur les terres nord-américaines parmi les tout premiers esclaves. Quatre siècles plus tard, des archéologues tentent de remonter le temps...

Inde



Le mystère du « lac aux squelettes » de l'Himalaya vient encore de s'épaissir. Le lac Roopkund, dans le nord de l'Inde, intrigue les archéologues depuis des années. Les chercheurs ont découvert des centaines de squelettes humains dans ce plan d'eau des montagnes de l'Himalaya. Jusqu'à présent, les scientifiques pensaient qu'il s'agissait des restes de personnes décédées lors d'un seul événement. Mais une étude récente vient de bouleverser cette théorie.

Italie



Entretien avec Agathe Lisé-Pronovost : « Nous reconstituons l'histoire de l'ancien port maritime de Rome ». L'âge des sédiments portuaires est plus difficile à déterminer que celui des sédiments marins. Mais grâce à des méthodes multiparamétriques de géologie marine, des chercheurs australiens, canadiens, français et anglais ont réussi à décrypter l'histoire de Portus, l'ancien port maritime de Rome, construit au Ier siècle.

Russie



Les œuvres archéologiques retrouvent une seconde jeunesse. A Saint-Pétersbourg, dans les ateliers de restauration du musée de l'Ermitage, on trouve... des murs antiques perses. Ou plutôt la fine pellicule qui les recouvre, quelques millimètres à peine sur lesquels ont été peintes des scènes pendant l'Antiquité. Grâce à une technique originale, les chercheurs ont ainsi "épluché" les murs qui arboraient ces œuvres pour pouvoir les restaurer dans leurs ateliers.