

France



La Dame de Vix, une femme à l'héritage celte et grec. Des fouilles archéologiques viennent de s'achever sur le site antique de Vix, en Bourgogne. L'occasion d'en savoir plus sur sa figure principale encore teintée de mystère, la Dame de Vix, une femme au croisement des civilisations celte et grecque.



Des vestiges gallo-romains mis au jour à Boigny-sur-Bionne. Les différentes tranchées réalisées sur plus de sept hectares avaient mis en évidence une occupation des lieux, notamment durant les périodes gallo-romaine et médiévale.

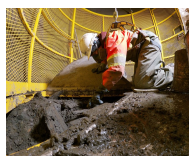


Des vestiges médiévaux à Chambly Les Marais. À Chambly (Oise), une équipe de l'Inrap a mis au jour des occupations et des structures de stockage qui se sont succédé du VI^e au XV^e siècle sur un versant de la vallée de l'Esches, en lien probablement avec l'implantation d'une communauté ecclésiastique (XIII^e siècle), puis du bief (XVII^e siècle).



L'agglomération de Montbéliard débourse 6 millions d'euros pour valoriser le théâtre antique de Mandeuere. L'agglomération du Pays de Montbéliard entend valoriser le théâtre antique de Mandeuere, le plus grand en France, en construisant un bâtiment qui mêlera expositions, animations, recherches et accueil. Les travaux sont prévus en 2021.

Canada



Découvertes archéologiques au cimetière des Irlandais. Des fragments d'os provenant d'une quinzaine d'humains ont été découverts dans un espace du cimetière des Irlandais. Des analyses plus poussées seront effectuées en laboratoire au cours des prochains mois. Cela permettra d'en apprendre davantage sur l'âge et le sexe de ces gens et même d'identifier certaines lésions pathologiques.

Chine

Une tombe de la dynastie Han dans le Top 10 des découvertes mondiales sur le terrain. La tombe d'un empereur de la dynastie Han (206 av. J.-C. - 220 ap. J.-C.) découverte dans l'est de la Chine a été classée parmi le Top 10 des découvertes archéologiques majeures dans le monde lors du 4e Forum archéologique de Shanghai (SAF), samedi le 14 décembre à Shanghai.

Ile de Pâques



À quoi servaient donc les énigmatiques statues de l'île de Pâques ? Ils surveillent le paysage de l'île depuis des centaines d'années. Les moai de Rapa Nui constituent des bijoux de l'inventivité humaine. Mais leur signification reste la source de nombreuses questions, peu à peu élucidées par les archéologues.