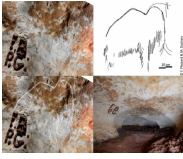


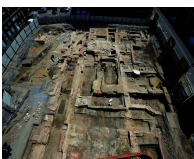
France



Une énigmatique gravure rupestre découverte à Rouffignac. Parmi les treize figures inédites, mises au jour dans la grotte de Dordogne par Frédéric Plassard, se trouve une mystérieuse représentation féminine.



Mare latinu : Les stèles de Balchiria bien avant les statues de Filitosa. Le site de Balchiria près de Sartène a été redécouvert il y a trois ans, un dolmen y avait été signalé de façon approximative au XIXème siècle, l'équipe de l'archéologue Franck Leandri a pu dater plus précisément les deux statues, l'une d'entre elle représentant un très mystérieux personnage cornu.



Le Couvent des Dames de l'Abbiette à Lille. Au cœur de Lille, l'Inrap a mis au jour les vestiges du couvent dit des Dames de l'Abbiette (XIV^e-XVIII^e siècles). Les vestiges comme le mobilier exceptionnel retrouvé, joint à l'étude anthropologique, ouvrent de multiples aperçus sur la vie matérielle et spirituelle du couvent.



Patrimoine fluvial : à la découverte de la Chapelle Sainte Mussette sortie du sable avec la baisse du niveau de la Loire. Les extractions de sable dans la Loire n'ont pas produit que des catastrophes, elles ont permis incidemment de confirmer l'existence d'une chapelle du XIIème sur une île disparue en face de l'abbaye de Marmoutier. La preuve, qu'entre ses digues, le "fleuve sauvage" est un fleuve de sable.

Canada



Laval déterre une partie de son 18e siècle. Les vestiges d'une église datant du 18e siècle ont été retrouvés dans le Vieux-Sainte-Rose à Laval grâce à une fouille archéologique qui a duré un mois.