

## France



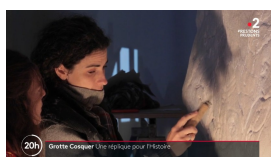
Des découvertes inattendues sur les chantiers de fouilles de la future RN 141 en Charente limousine. Sylvain Guillin, chef d'opération à l'Inrap, nous livre les premières trouvailles issues des différents chantiers de fouilles le long du tracé de la future RN 141. Des traces d'occupation allant du Néolithique au Moyen Âge ont été découvertes.



Sépultures antiques monumentales à Théroouanne (Pas-de-Calais). À Théroouanne, ancienne capitale du peuple des Morins, les fouilles archéologiques menées par l'Inrap ont permis de mettre au jour deux caveaux monumentaux exceptionnels au sein d'un ensemble funéraire appartenant à l'une des plus importantes nécropoles de la ville antique



Reprise des fouilles archéologiques autour de la sépulture de Ludovic Sforza à Loches. Après une première campagne de fouilles en avril 2019, les archéologues reprennent leurs recherches ce lundi 30 novembre 2020 pour définir si oui ou non, le mécène de Léonard de Vinci a bien été enterré dans la collégiale Saint-Ours de Loches.



Grotte Cosquer : une merveille archéologique bientôt répliquée. Dans les calanques près de Marseille (Bouches-du-Rhône), une grotte abrite des peintures vieilles de 30 000 ans. Elle sera bientôt engloutie, mais une équipe travaille à sa reproduction en Dordogne.

## Belgique



Une zone d'artisanat de l'époque romaine découverte à Glabbeek: "Une avancée énorme". Des archéologues ont découvert à Glabbeek, dans le Brabant flamand, une zone dédiée à l'artisanat datant de la fin de l'époque romaine et du début du Moyen-Âge. Quinze fours à porterie ont été mis au jour lors de travaux à des canalisations.

## Chine



Une relique culturelle chinoise de retour à Yuan Ming Yuan. Une importante relique culturelle du passé ancien de la Chine a finalement été restituée. La statue est l'un des nombreux trésors volés par les troupes britanniques et françaises pendant la Seconde Guerre de l'Opium.

## Colombie



**L'art rupestre prouve que les premiers habitants de la forêt tropicale vivent aux côtés d'animaux de la période glaciaire.** Les peintures représentent des paysages, des formes géométriques, des empreintes de mains, des figures humaines ainsi que des scènes de chasse. Les images mettent en évidence des gravures de cerfs, tapirs, alligators, chauves-souris, singes aux côtés de la mégafaune de l'ère glaciaire. Il y a des représentations de créatures ressemblant à des paresseux géants, des mastodontes, des camélidés, des chevaux et des ongulés à trois orteils avec des troncs

## Italie



**L'archéo dans le rétro (2/5) : les fouilles de Pompéi, la cité disparue aux mille trésors.** Chaque mardi, avec son partenaire Retronews, le site de presse de la BNF, GEO plonge dans les archives de la presse française pour exhumer le traitement médiatique passé de découvertes archéologiques majeures. Place à notre deuxième volet consacré aux fouilles menées à Pompéi, la célèbre cité antique dévastée par l'éruption du Vésuve.

## Tunisie



**Grâce à une aide européenne, le Musée de Carthage fera peau neuve.** L'Union Européenne vient d'allouer un montant de 5,6 millions d'euros pour soutenir le projet de restauration et de modernisation du musée national de Carthage. Des travaux de réaménagement de l'infrastructure du monument historique seront entamés dans le cadre de ce projet.