

## France



### Une mâchoire de femme datant de l'âge de Bronze découverte en Vendée.

Les restes humains avaient été découverts en 2019 sur une plage de la Vendée. Après deux ans d'enquête, les experts ont révélé qu'il s'agit d'une mâchoire vieille de 3500 ans.

## Angleterre



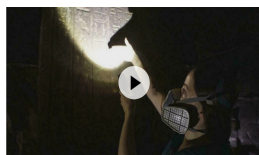
### Un nouveau cas possible de crucifixion romaine dans les îles Britanniques.

Un squelette de la fin du IIe siècle, a été découvert portant un clou enfoncé à travers l'os du talon, sur le site archéologique de Fenstaton, dans le comté de Cambridge, à l'est de l'Angleterre. Le premier cas de crucifixion décrit en Europe du Nord.

## Égypte

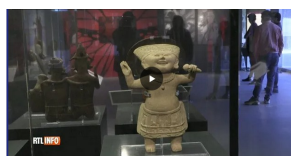


Deux momies aux langues d'or découvertes. Une mission archéologique espagnole avait mis au jour les dépouilles de deux habitants de la ville antique de Oxyrhynchos. Des «langues d'or» se trouvaient dans la bouche des défunts. Il s'agissait en fait de feuilles d'or placées dans la bouche des dépouilles pour leur permettre de s'adresser à Osiris, le dieu des morts, garant de la vie éternelle dans l'au-delà des anciens égyptiens.



Le retour des missions archéologiques françaises. Après plusieurs mois d'interruption à cause de la pandémie, les missions archéologiques françaises sont de retour en Égypte et les richesses à découvrir restent nombreuses. À quelques kilomètres de la Vallée des rois, Isabelle Régen et son équipe étudient l'une des tombes les plus fascinantes découvertes dans le pays.

## Mexique



### Le Mexique expose des pièces archéologiques jamais vues auparavant.

Des statuette encore jamais dévoilée au public. Le Mexique a décidé de montrer ces trésors archéologiques retrouvés dans des tombes de civilisations précolombiennes.

## République tchèque



### Découverte des fondations d'une forteresse médiévale et autres richesses archéologiques au château de Grabštejn.

Au château de Grabštejn, dans la région de Liberec, des fouilles archéologiques récentes ont apporté plusieurs découvertes. La plus importante étant la confirmation de l'existence d'une forteresse médiévale sur le site du château actuel, mais aussi la présence d'un bâtiment jusqu'alors

inconnu.